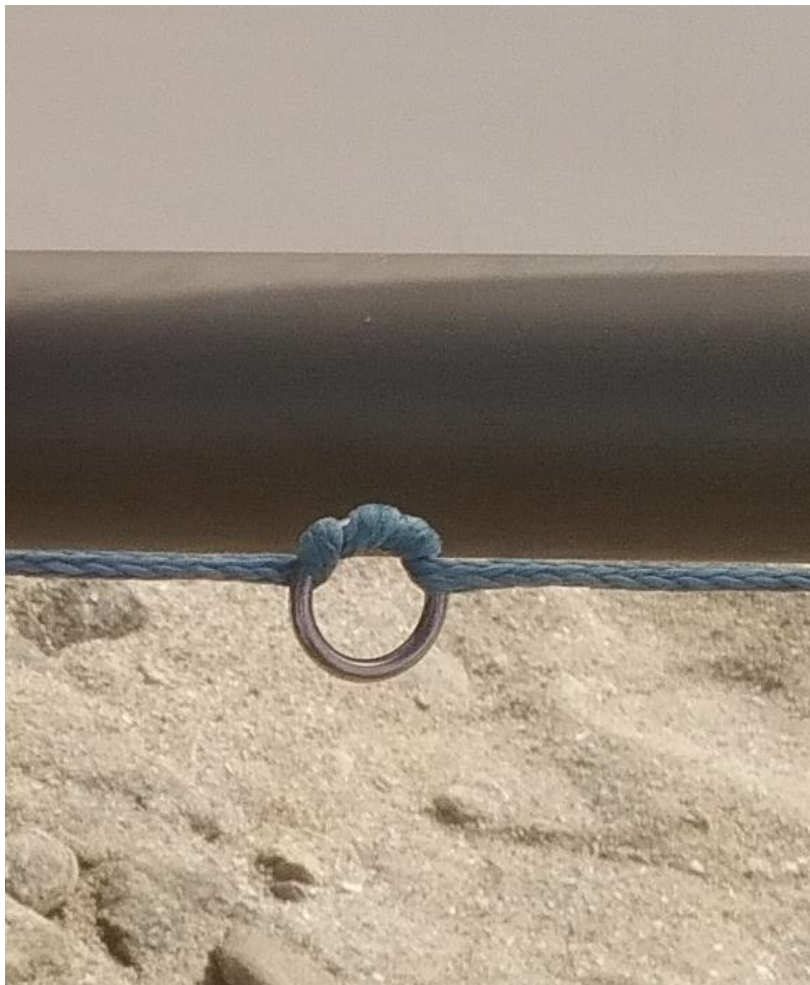


## **ATTENZIONE**

Da quest'anno il punto 3.5.3.8 del regolamento di classe Optimist cita:

[...] L'uso di diversi anelli è permesso, ammesso che questi non possano muoversi lungo l'archetto. [...]

L'interpretazione data dal Capo Stazzatore del Comitato Tecnico della I.O.D.A. è la seguente: l'anello per agganciare la scotta presente nella foto allegata non ottempera alle regole di classe, quindi non è più ammesso utilizzare tale sistema in regata.



Resto a disposizione per eventuali chiarimenti

Alberto Pindozi